

# Teilzahlung



**Eine erstklassige Zahnbehandlung muss sich heute niemand mehr vom Munde absparen**

- einfach, schnell und unbürokratisch
- kein Einkommens- oder Rentennachweis
- monatliche Mindestrate ab 25,- Euro
- individuelle Laufzeiten bis zu 48 Monaten
- bei einer Gesamtlaufzeit bis zu 6 Monaten zins- und gebührenfrei

**DZR** Deutsches Zahnärztliches Rechenzentrum GmbH  
 Ein Unternehmen der Dr. Güldener Firmengruppe

**DZR Deutsches Zahnärztliches Rechenzentrum GmbH**

Postfach 10 15 44 · 70014 Stuttgart  
 Marienstraße 10 · 70178 Stuttgart  
 Telefon 0711 61947-40  
 Telefax 0711 61947-50

E-Mail [info.stgt@dzt.de](mailto:info.stgt@dzt.de)  
[www.dzt.de](http://www.dzt.de)

Postfach 10 16 53 · 41416 Neuss  
 Hermann-Klammt-Straße 7 · 41460 Neuss  
 Telefon 02131 5673-0  
 Telefax 02131 5673-56

E-Mail [info.neuss@dzt.de](mailto:info.neuss@dzt.de)  
[www.dzt.de](http://www.dzt.de)



**ABZ Zahnärztliches Rechenzentrum für Bayern GmbH**

Postfach 14 54 · 82182 Gröbenzell  
 Oppeiner Straße 3 · 82194 Gröbenzell  
 Telefon 08142 6520-6  
 Telefax 08142 6520-892

E-Mail [info@abz-zr.de](mailto:info@abz-zr.de)  
[www.abz-zr.de](http://www.abz-zr.de)



**HZA Hanseatische Zahnärztliche Abrechnungs- und Service-Gesellschaft mbH**

Postfach 10 68 40 · 20045 Hamburg  
 Heidenkampsweg 51 · 20097 Hamburg  
 Tel. 040 237802-0  
 Fax 040 237802-78

E-Mail [info@hza-online.de](mailto:info@hza-online.de)  
[www.hza-online.de](http://www.hza-online.de)



**FRH Freies Rechenzentrum Heilberufe**  
 eine Niederlassung der DZR Deutsches Zahnärztliches Rechenzentrum GmbH, Stuttgart

Postfach 10 15 41 · 70014 Stuttgart  
 Marienstraße 12 · 70178 Stuttgart  
 Telefon 0711 36511-200  
 Telefax 0711 36511-201

E-Mail [info@frh.de](mailto:info@frh.de)  
[www.frh.de](http://www.frh.de)

**Einfach direkt bei Ihrem Zahnarzt abgeben oder im Fensterkuvert an**

**DZR**  
 Deutsches Zahnärztliches Rechenzentrum GmbH  
 Patienten-Service  
 Postfach 10 15 44  
 70014 Stuttgart

Online beantragen unter  
[www.dzr.de/TZVS](http://www.dzr.de/TZVS)

**Laufzeiten und Kosten**

Bei einer Teilzahlungsvereinbarung mit einer Gesamtlaufzeit von mehr als 6 Monaten ab Rechnungsdatum entstehen folgende **Finanzierungskosten**.

**Zinsen\* pro Monat:**

<b>7-12 Monate</b>	<b>0,35 % p.M.</b>
<b>13-24 Monate</b>	<b>0,55 % p.M.</b>
<b>25-48 Monate</b>	<b>0,65 % p.M.</b>

**Bearbeitungskosten:**

Es entstehen einmalig Kosten von 1% aus der Forderung, mindestens jedoch 10,- Euro.

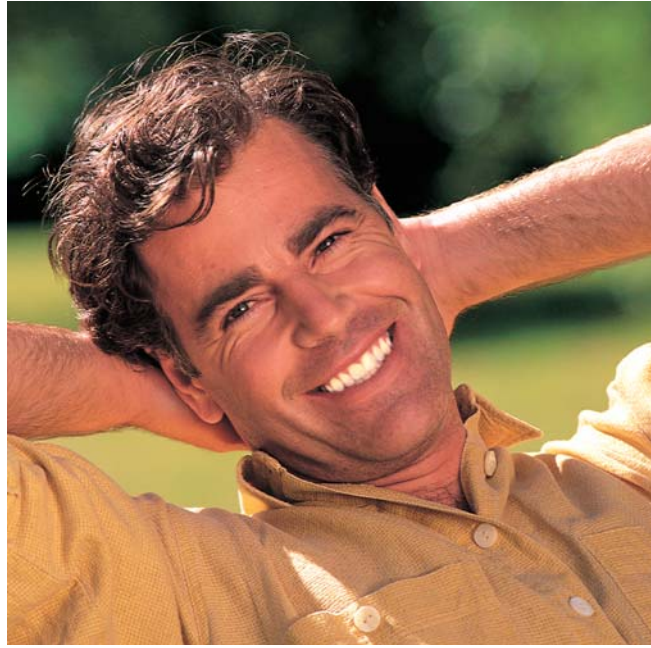
Die **monatliche Mindestrate** beträgt **25,- Euro**, die maximale Laufzeit höchstens 48 Monate.

Ihr Teilzahlungsangebot fordern Sie ganz einfach mit anhängendem Teilzahlungswunsch oder unter [www.dzr.de/TZVS](http://www.dzr.de/TZVS) an.

**Beispiele:**

<b>Laufzeit/Monate ab Rg.-Datum</b>	<b>6 Monate (ohne Kosten)</b>	<b>12 Monate</b>
<b>Rechnungsbetrag in Euro</b>	<b>monatliche Rate / Gesamtbetrag in Euro (gerundet)</b>	
<b>1.000,-</b>	167,-	88,- / 1.052,-
<b>2.000,-</b>	333,-	175,- / 2.104,-
<b>5.000,-</b>	833,-	438,- / 5.260,-
<b>10.000,-</b>	1.667,-	877,- / 10.520,-
<b>20.000,-</b>	3.333,-	1.753,- / 21.040,-
<b>Finanzierungskosten</b>		
<b>Zinsen pro Monat</b>	0 %	0,35 %
<b>Bearbeitungskosten</b>	0 %	1,00 %
<b>Effektivzins**</b>	0 %	9,60 %
<b>Mindestrate in Euro</b>	25,-	25,-

\* Zinsen werden ab Rechnungsdatum aus dem offenen Rechnungsbetrag erhoben.  
 \*\* Der anfängliche Effektivzins einschließlich der Bearbeitungsgebühr von 1% ist abhängig vom Eingang der 1. Rate und der Gesamtlaufzeit ab Rechnungsdatum.  
**Hinweis:** Die Bedingungen und Finanzierungskosten (Zinsen pro Monat und Bearbeitungskosten) werden in der Ihnen gesondert zugehenden Teilzahlungsvereinbarung genannt.



Sparen müssen wir heute alle! Bei Ihrer Zahngesundheit zu sparen, kann in ein paar Jahren jedoch schmerzhaft und teuer werden. Daher fragen Sie Ihren Zahnarzt nach Ihrer optimalen Versorgung. In uns hat er einen Dienstleister an seiner Seite, der attraktive Finanzierungsmodelle für Ihre Eigenbeteiligung anbietet.

**So einfach ist die Teilzahlung**

Sie selbst bestimmen die Höhe der Raten oder die Dauer der Laufzeit. So haben Sie es in der Hand, wie hoch die monatliche Belastung ausfallen darf. Sie entscheiden auch, ob die einzelnen Zahlungen zum Monatsanfang oder zur Monatsmitte fällig werden.

**So funktioniert die kostenlose Teilzahlung**

Sofern Sie Ihre Rechnung in **2 bis maximal 6** gleich hohen Monatsraten bezahlen, entstehen Ihnen aus der Teilzahlung **keinerlei Kosten**. Voraussetzung dafür ist, dass Ihr **schriftlicher Teilzahlungswunsch und die erste Rate innerhalb von 30 Tagen nach Rechnungsdatum bei uns eingehen**. Außerdem ist der Rechnungsbetrag innerhalb von 6 Monaten ab Rechnungsdatum vollständig von Ihnen auszugleichen.

Der patientenfreundliche Service von:  
 DZR Deutsches Zahnärztliches Rechenzentrum GmbH, Marienstraße 10,  
 70178 Stuttgart, Telefon 0711 61947-40, Telefax 0711 61947-50,  
 E-Mail: [tzv.stgt@dzr.de](mailto:tzv.stgt@dzr.de)  
 USt-IdNr. DE 147839808, Sitz und Amtsgericht: Stuttgart HRB 6658,  
 Geschäftsführer: Rudolf Prangen, Thomas Schelhorn,  
 Bankverbindung: APO Bank, BLZ 300 606 01, Kto.-Nr. 000 666 1114

**Ja, ich möchte die Teilzahlung nutzen!**

Nach Erhalt Ihrer Rechnung bitte schnell dieses Formular ausfüllen und an das DZR senden oder bei Ihrem Zahnarzt abgeben.

Innerhalb weniger Tage erhalten Sie Ihr Angebot mit einer vorbereiteten Teilzahlungsvereinbarung.

**Rechnungsempfänger**

Vorname/Name

Straße/Hausnr.

PLZ/Ort

Geburtsdatum

Telefon-Nr.

Rg.-Nr.(n) (bitte unbedingt angeben)

Rechnungsbetrag

08.11-11V/30.000

**Bitte wählen Sie**

**1.) die Höhe der Monatsrate**  monatlich  
 ca. Euro mindestens 25,- Euro

oder

die **Laufzeit**  Monate  
maximal 48 Monate

**2.) gewünschter Zahlungsbeginn/Zahlungstermin**

zum 01. eines Monats  zum 15. eines Monats

Ort/Datum Unterschrift des Rechnungsempfängers/Patienten

Bitte hier an der Perforation abtrennen